



QBRIX

Photo Constructor Assembly Manual
Мануал по сборке фото-конструктора

Don't forget to share your masterpieces
in social media with the hashtag

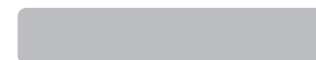
Не забывайте делиться своими шедеврами
в социальных сетях с хештегом

#QBRIX

qbrix.me



Code\код



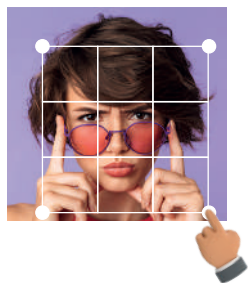
1 TAKE THE BASE PLATE OUT OF THE BOX

Turn the photo frame over and press on it as shown to remove the base plate from the frame



2 PREPARING THE PHOTO FOR ASSEMBLY

- 1) Go to QBRIX.ME or scan the QR code
- 2) Choose Photo Construction Set
- 3) Click "Assembly instruction" button
- 4) Enter the nine-digit assembly code listed on the first page of the manual
- 5) Click "Upload" button
- 6) Try to select the face as much as possible, zooming in or out by dragging the image corners
- 7) Select the assembly option you like
- 8) Send the assembly instructions to your email



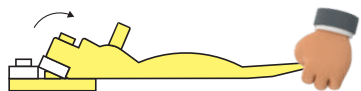
3 HOW TO ASSEMBLE A PHOTO CONSTRUCTOR?

- 1) Open an e-mail from qbrix with the attached PDF instruction that can be printed out. You will also find an URL for interactive assembly from the phone screen
- 2) Each color has its own logo: for convenience, all logos are applied to individual packages with constructor bricks
- 3) The numbers in the instruction indicate how many bricks of the same color will be used continuously in one row

Attention! One unique assembly code can be linked to up to five email addresses. If the number of email addresses used exceeds five, then the code will be disabled

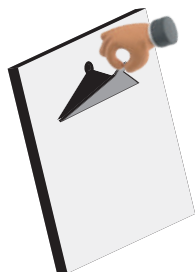


4 HOW TO USE THE DISMANTLING TOOL



5 HOW TO HANG THE PICTURE ON THE WALL

- 1) Insert the base plate back into the frame
- 2) Bend the corner with the mounting hole
- 3) Hang the photo on a stud or a hook on the wall. (The wall mount fixture is not included)



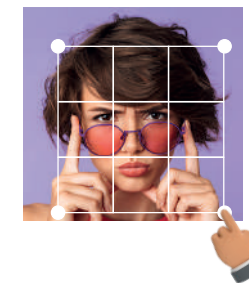
1 ДОСТАНЬТЕ ИЗ КОРОБКИ ОСНОВУ

Проверните фоторамку и нажмите на нее, как показано на рисунке, для извлечения основы из рамки



2 ПОДГОТОВКА ФОТОГРАФИИ К СБОРКЕ

- 1) Зайдите на сайт QBRIX.ME или отсканируйте QR-код
- 2) Выберите Фото-конструктор
- 3) Нажмите на кнопку «Получить инструкцию»
- 4) Введите девятизначный код сборки, который указан на первой странице мануала
- 5) Нажмите на кнопку «Загрузить»
- 6) Постарайтесь выделить максимально крупно лицо, уменьшая или увеличивая изображение
- 7) Выберите понравившийся вариант сборки
- 8) Отправьте инструкцию по сборке себе на почту



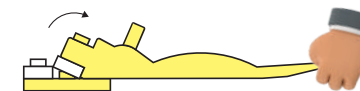
3 КАК СОБИРАТЬ ФОТО КОНСТРУКТОР?

- 1) Откройте e-mail от qbrix, во вложении будет PDF-инструкция, которую можно распечатать на принтере. А также ссылка для интерактивной сборки с экрана телефона
- 2) Каждому цвету присвоен свой логотип, для удобства все логотипы нанесены на индивидуальные упаковки с кубиками конструктора
- 3) Цифры в инструкции обозначают, по сколько кубиков одного цвета будут идти непрерывно в одном ряду

Внимание! Код сборки можно привязать не более, чем к 5 e-mail. Если вы превысите это значение, код будет безвозвратно заблокирован



4 КАК ИСПОЛЬЗОВАТЬ ДЕМОНТАЖНЫЙ КЛЮЧ



5 КАК ПОВЕСИТЬ КАРТИНУ НА СТЕНУ

- 1) Вставьте основу обратно в рамку
- 2) Отогните уголок с отверстием для крепления
- 3) Повесьте на гвоздик или крючок на стене. (Крепежный элемент для стены в набор не входит)

